



# LISTA Easy 40

SCHUBLADENSCHRÄNKE, ARBEITSTISCHE UND REGALE



## LISTA Easy 40

### Das komplette Angebot für Hobbyraum, Garage und Haushalt

Hand aufs Herz, danach haben auch Sie schon einmal gesucht. LISTA Easy 40 ist das ideale Produkt für die perfekte Ordnung im Hobbyraum, im Keller, in der Garage oder im Haushalt. Werkzeuge, Haushaltsgegenstände oder Kleinteile aller Art werden platzsparend und übersichtlich aufbewahrt. Und besonders interessant: Wir bieten Ihnen komplettes Schubladeneinteilungsmaterial in hochwertiger Qualität.

#### LISTA Easy 40: Die durchgängige Linie

Unser Angebot umfasst Schubladenschränke, Arbeitstische und Regale sowie Schubladeneinteilungsmaterial. Die Produkte aus robustem und langlebigem Stahlblech sind pulverlackiert oder verzinkt (Regale). Alles aus einem Guss – als saubere, durchgängige Linie! Profitieren auch Sie von der preiswerten Qualität eines Markenprodukts, das nach Ihren Wünschen produziert und geliefert wird.



« Perfekte Verarbeitung und lange Lebensdauer: Der Schweizer Profi-Qualität von LISTA kann ich vertrauen. Denn starker Preis, zehn Jahre Garantie und praktischer Heimlieferservice überzeugen. »

**10**  
Years  
Guarantee

10 Jahre  
Garantie



Zertifiziert nach  
ISO 9001, 14001  
und OHSAS 18001

## i Vorteile

- Zertifizierte Qualität mit zehn Jahren Garantie
- Hohe Flexibilität und perfekte Lagerung durch Schubladen-Einteilungsmaterial
- Schubladen-Korrosionsschutz durch Tauchlackierung
- Schlagfeste Pulverlackierung
- Heimlieferservice bis vor die Haustür möglich

- 8 Universalregal**  
1000 × 400 × 2000mm,  
5 Fachböden glatt (25mm),  
Verstellraster 25mm,  
schraubenlose Steckmontage,  
max. Fachlast 160kg,  
max. Feldlast 1000kg,  
**a) Grundfeld, b) Anbaufeld**

Farbe



verzinkt



- 3 Arbeitstisch**  
1600 × 600 × 880mm, Tragkraft 300kg, mit Schubladenschrank, abschliessbar, Schubladentragkraft 40kg, 5 Schubladen (FH: 2 × 75mm, 3 × 200mm)  
Abdeckung Laminat (schwarzlamierte Spanplatte)

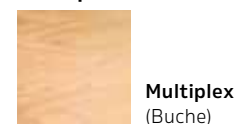


- 4 Arbeitstisch**  
1600 × 600 × 880mm, Tragkraft 300kg, mit Schubladenschrank, abschliessbar, Schubladentragkraft 40kg, 5 Schubladen (FH: 2 × 75mm, 3 × 200mm)  
Abdeckung Multiplex (Buche)

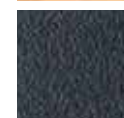
Farbe



Abdeckungen/  
Tischplatten



**Multiplex**  
(Buche)



**Laminat**  
(Schwarz)



# LISTA Easy 40

Schubladen-Nutzfläche: 459 × 459 mm



## Vollauszug/Laufruhe

Alle Schubladen mit Vollauszug: So nutzt man die Schublade zu 100%. Die serienmäßige Einzelschubladensperre blockiert bei herausgezogener Schublade alle weiteren Schubladen, was ein Kippen des Schrankes verhindert.



## Abdeckungsmaterial

Abdeckungen und Arbeitstischplatten sind aus robusten schwarzen Laminat- oder buchenfurnierten Multiplexplatten gefertigt.



## Einteilungsmaterial

Einsatzkästen, Mulden und Trennbleche bieten flexible Lösungen für praktisch jedes Lagergut.

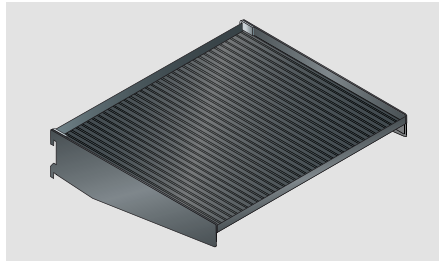
# LISTA Werkstattwagen

Schubladen-Nutzfläche: 612 x 459 mm



### Vollauszug/Laufruhe

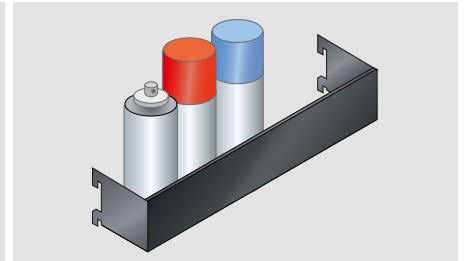
Die leichtgängigen Schubladen bieten den vollständigen Auszug. Damit ist der Zugriff auf die hinten gelagerten Teile stets frei. Die Schubladen haben eine Tragkraft von 40 kg.



### 10 Zusatzablage für Lochseitenwand

Nutzbreite mm	Nutztiefe mm
380	310

Stahlblech, schwarz, pulverlackiert, inkl. Rillmatten schwarz



### 11 Spraydosenshalter für Lochseitenwand

Höhe mm	Breite mm	Tiefe mm
70	380	74

Stahlblech, schwarz, pulverlackiert



**Rutschfeste Kunststoffabdeckung**  
inkl. Kleinteilefächer

**Schiebestange**  
robust und ergonomisch

**Alle Schubladen mit Vollauszug**

**Lochseitenwand**  
für das Einhängen von Zubehör und Lochplattenhaken

**Leichtlaufende Rollen**  
aus Vollgummi, zwei Bock- und zwei Lenkrollen  
inkl. Feststellern





## Das Einteilungsmaterial

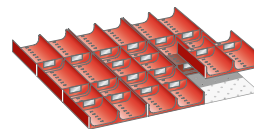
### Ordnung, Übersicht und optimale Raumausnutzung

Das klar konzipierte und flexible Einteilungsmaterial ermöglicht eine Ordnung, die perfekt auf die zu lagernden Teile ausgerichtet ist.

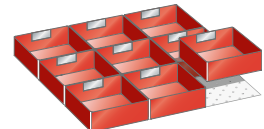


#### Das Einteilungsmaterial für LISTA Easy 40

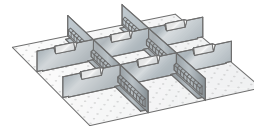
Schubladen-Nutzfläche: 459×459 mm



- 5 9 Muldenteile, 20 Muldenwände für Fronthöhe 75 mm



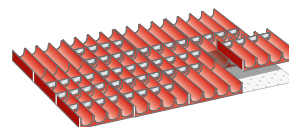
- 6 9 Einsatzkästen 150×150 mm für Fronthöhe 75 mm



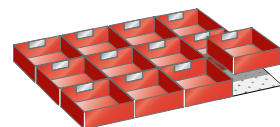
- 7 2 Schlitzwände, 6 Trennbleche  
a) für Fronthöhe 75 mm  
b) für Fronthöhe 200 mm

#### Das Einteilungsmaterial für LISTA Werkstattwagen

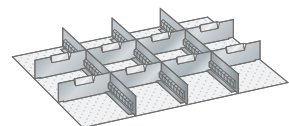
Schubladen-Nutzfläche: 612×459 mm



- 12 12 Muldenteile, 30 Muldenwände für Fronthöhe 75 mm



- 13 12 Einsatzkästen 150×150 mm  
a) für Fronthöhe 75 mm  
b) für Fronthöhe 200 mm



- 14 3 Schlitzwände, 8 Trennbleche  
a) für Fronthöhe 150 mm  
b) für Fronthöhe 200 mm



## Qualität auch beim Service

### Wir liefern Ihnen die Ware nach Hause

Die Marke LISTA ist ein Begriff für Topqualität. In modernster industrieller Fertigung entstehen aus hochwertigem Stahlblech robuste, langlebige und preiswerte Produkte.

**LISTA bietet nicht nur beste Qualität in Material und Verarbeitung, sondern produziert alle Produkte in der Schweiz.**

Wenden Sie sich für Ihre Bestellung an einen Verkäufer Ihrer Coop Bau+Hobby-Filiale. Er weiss über das Verkaufsprogramm Bescheid und berät Sie gerne.

Ihre Bestellung bezahlen Sie unter Angabe der Lieferadresse in Ihrer Coop Bau+Hobby-Filiale. Die Ware wird Ihnen gegen eine Lieferpauschale vom Heimlieferservice bis vor die Haustüre geliefert. Gegen einen Aufpreis kümmert sich ein Fachmann ums Aufstellen und die Montage der Produkte im gewünschten Raum sowie um die umweltgerechte Entsorgung des Verpackungsmaterials.



#### Qualität

Was in Industrie und Gewerbe schon lange unschlagbar ist, gibt es jetzt auch für den Privatbereich: Die Schubladenschränke, Arbeitstische und Universalregale der Marke LISTA werden aus hervorragenden Materialien gefertigt und überzeugen in Form, Funktion und Stabilität.



#### Ordnung

LISTA-Produkte tragen dazu bei, dass in allen Nebenräumen für Ordnung und Übersicht gesorgt wird. Zum Beispiel in der Garage oder im Bastelkeller, wo Werkzeuge und Materialien übersichtlich, zugriffsschnell und gut geschützt bereit stehen müssen.



#### Sicherheit

Die Schubladenschränke und Schränke von LISTA verfügen über ein integriertes Schliesssystem mit Zylinderschloss.

Artikel bestellbar bei:



[www.lista.com](http://www.lista.com)